

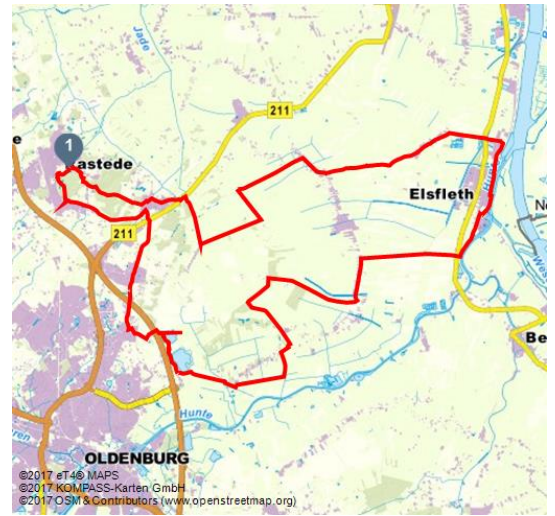


## Tour 16: Wesermarsch – Weites Land

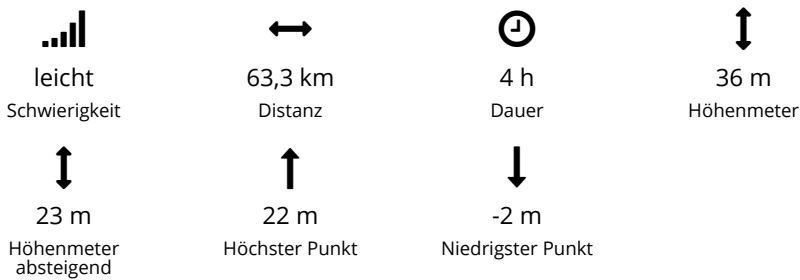
Radtour



Großherzogin Elisabeth - © Ostfriesland Tourismus GmbH - Frank Bullerdiek



### Tourdaten:



### Empfohlene Jahreszeiten:

|     |     |     |     |     |     |
|-----|-----|-----|-----|-----|-----|
| JAN | FEB | MRZ | APR | MAI | JUN |
| JUL | AUG | SEP | OKT | NOV | DEZ |

Ein 64 Kilometer langer Rundkurs durch die Wesermarsch mit Ziel Elsfleth an der Weser. Mit etwas Glück ist hier der Dreimaster "Großherzogin Elisabeth" zu sehen. Weiterhin sehenswert sind die Naturschutzgebiete "Gellener Torfmöörte" und "Bornhorster Huntewiesen".

Durch den schönen Rasteder Schlosspark und den Hankhauser Wald gelangt man am hübschen Gut Barghorn vorbei nach Loy, wo man auch das Gut Loy sehen kann: ein ehemaliges Kloostergut von Rastede, das 1596 neu errichtet wurde und später als ein Mustergut der Oldenburger Landwirtschaft galt. 1906 wurde der Bau in neogotischem Stil erneuert.

Die Moorstrecke durch Ipwege und Niederhörne sowie die Huntemarsch zeichnen sich durch lange gerade Straßen aus, die weite Landschaftsblicke über saftige Weiden und Kanäle freigeben. Richtung Elsfleth folgt der lange Abschnitt durch die Huntemarsch, auf dem man zum Elsflether Huntedeich gelangt, der nach Elsfleth

### Bewertungen:

- ★☆☆☆☆ Kondition
- ★★★★☆ qualityOfExperience
- ★★★★★ Panorama

### Autor:

Frank Bullerdiek

### Organisation:

Ostfriesland Tourismus GmbH  
<http://www.ostfriesland.de/>

hineinführt. Hier lohnt ein Abstecher in den historischen Ortskern: Das heutige Rathaus entstand 1623 unter Graf Anton Günther als Zollamt; denn Stadtrecht besitzt Elsfleth erst seit 1856. Im Hafen kann man das Schifffahrtsmuseum besuchen und mit etwas Glück den Dreimaster "Großherzogin Elisabeth" liegen sehen. Die Ortschaft Dalsper wirkt fast wie ein Museumsdorf: Ein schönes Bauernhaus reiht sich ans andere; unverwechselbar das immer typische Arrangement mit dem vorgezogenen Nebenhaus.



QR-Code scannen und diese Seite offline speichern, mit Freunden teilen und mehr.

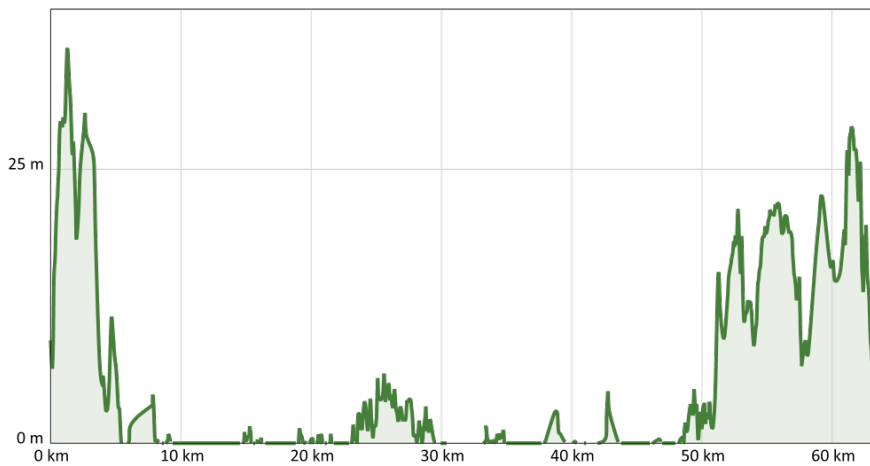
<https://s.et4.de/L-pZ>

Auf dem Wegabschnitt durch Bornhorst passiert man die Bornhorster Seen, die schon seit Jahrzehnten eine exzellente Naherholungsadresse zum Wandern, Baden und Segeln sind. Über den baumreichen Oldenburger Ortsteil Etzhorn und Wahnbek gelangt man wieder durch Loy zur Waldstrecke zurück nach Rastede.

Quelle: outdooractive.com

ID: 823C524A3ECD2E61D15334A54EC85646

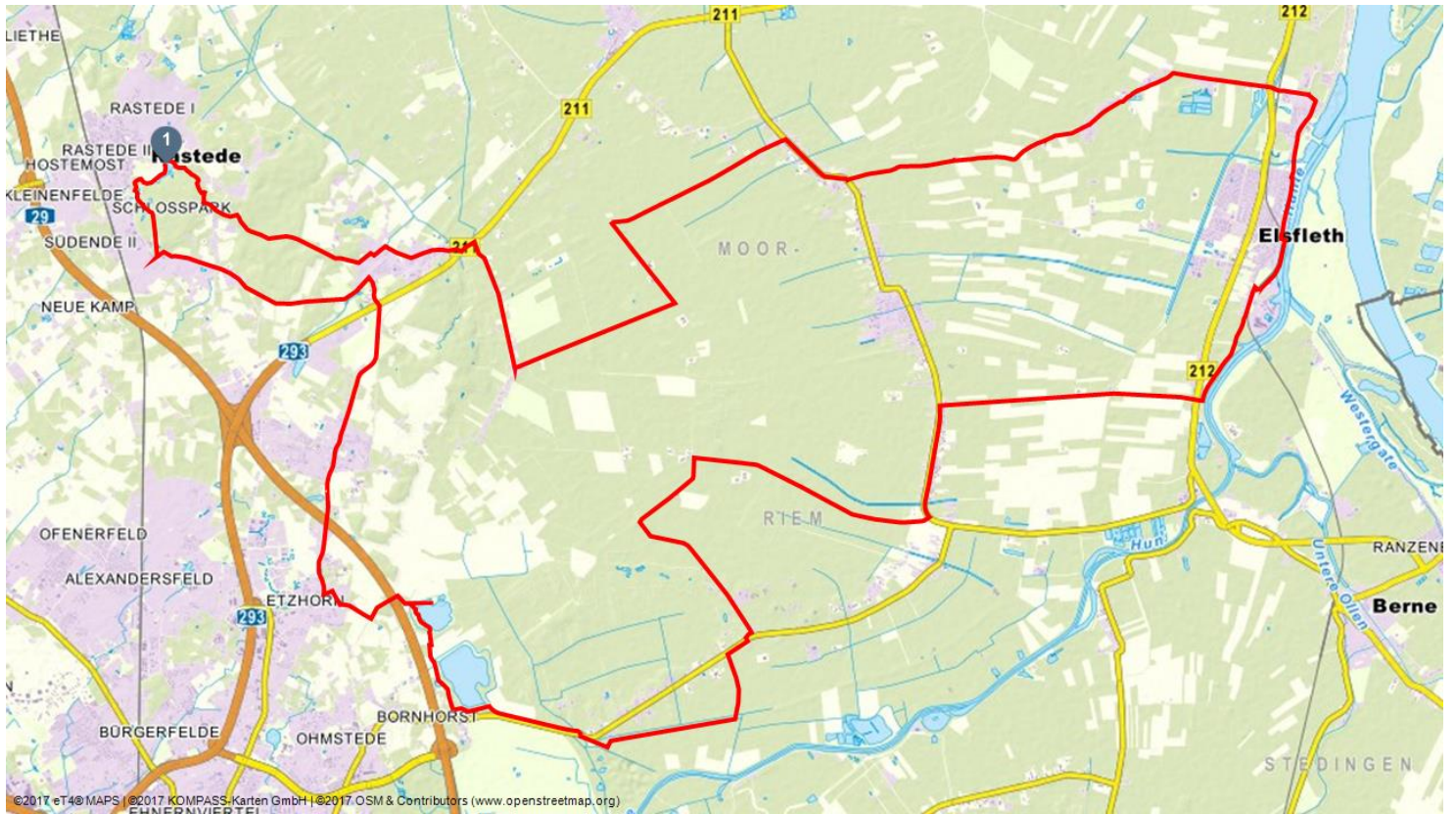
Zuletzt geändert am 20.02.2019 11:41



Elsfleth Innenstadt - © Ostfriesland Tourismus GmbH - Frank Bullerdiek



Ostfriesland Tourismus GmbH - Frank Bullerdiek





©2017 eT4@MAPS | ©2017 KOMPASS-Karten GmbH | ©2017 OSM & Contributors (www.openstreetmap.org)